



**MASERATI**



**MEXICO**

117233/11



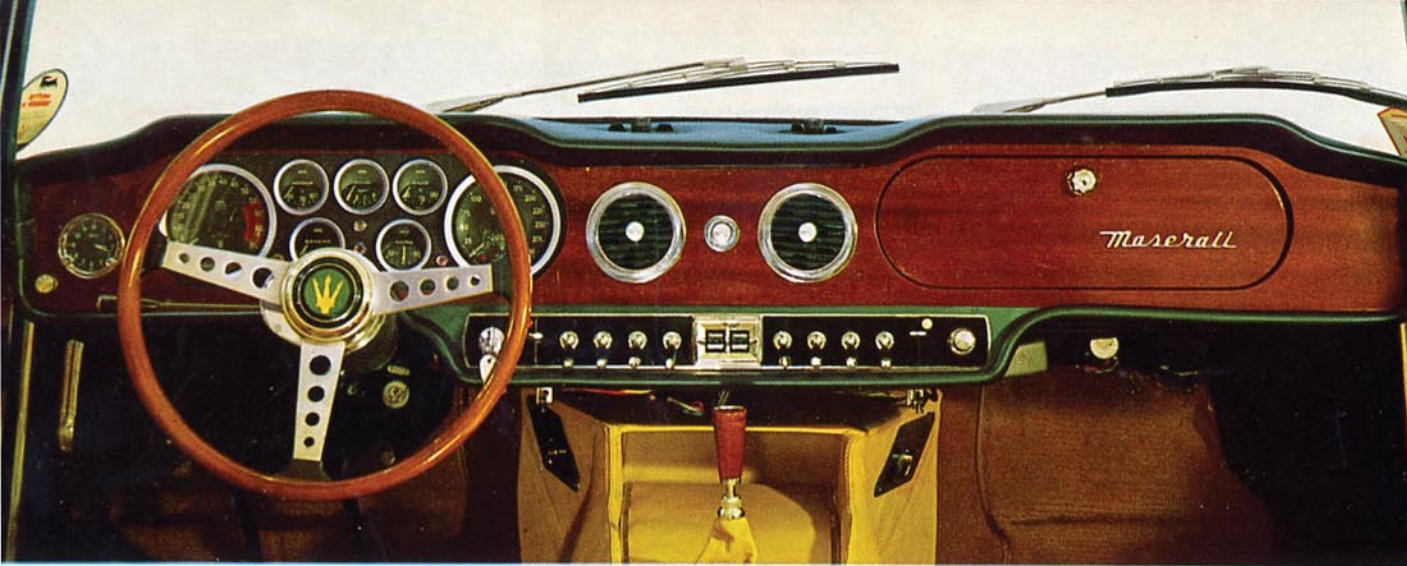
# MASERATI MEXICO

Prestigio, eleganza, sicurezza, spazio, in una vettura di grandi prestazioni.

Prestige, elegance, reliability, space, in a car of high performance.

Prestige, elegance, sûreté, espace, dans une voiture de haute perfor-

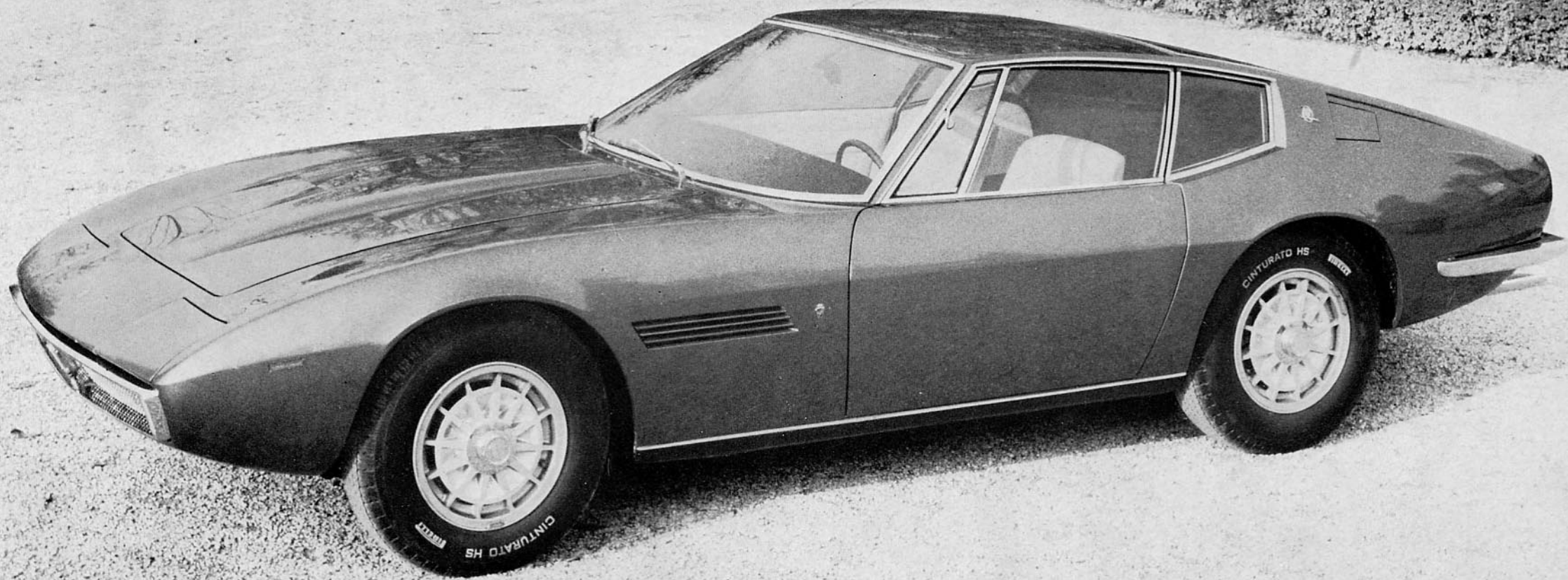
mance.  Prestige, eleganz, sicherheit, vier platz.

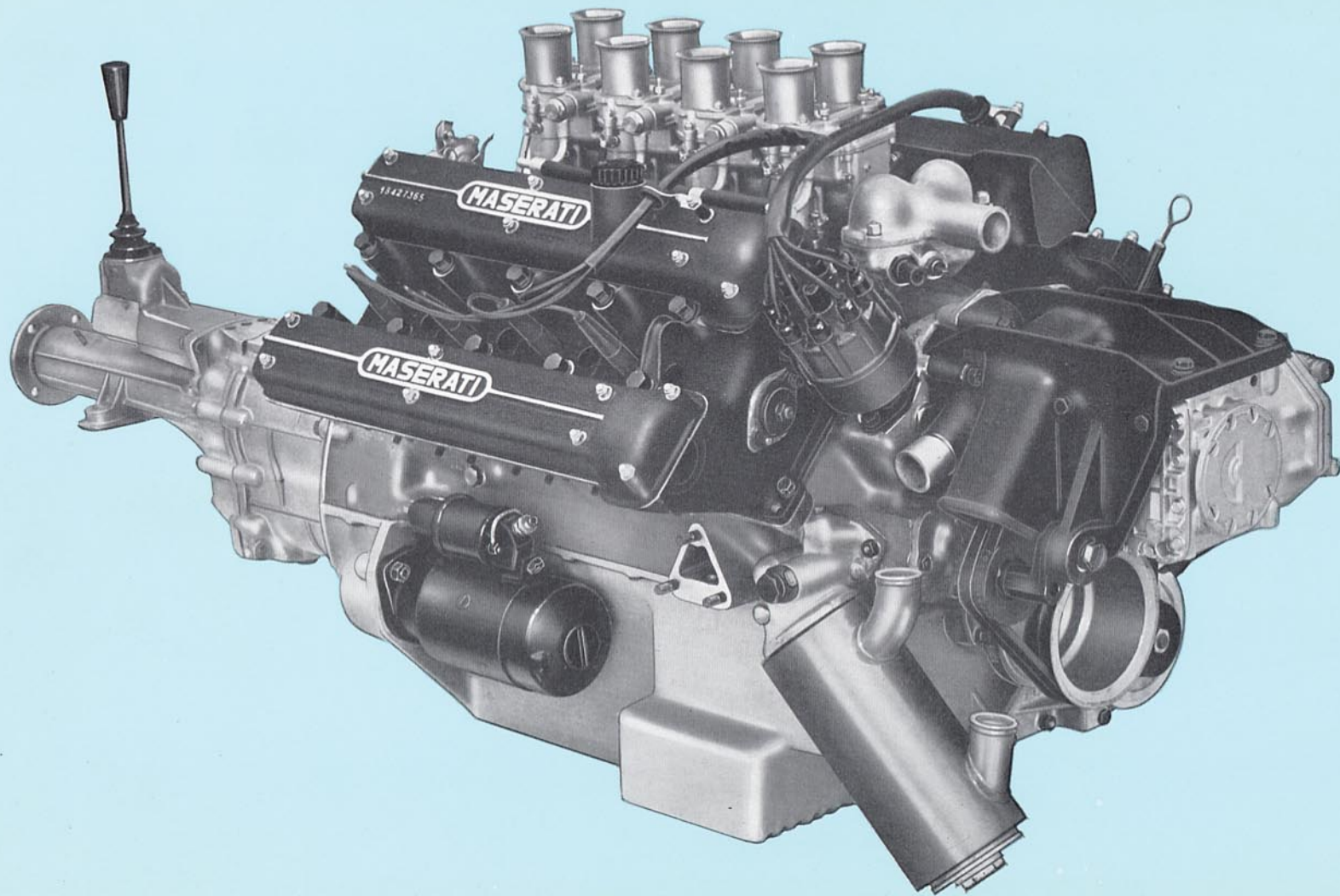


Aria condizionata. interno in pelle, vetri elettrici, cristalli azzurrati con luce polarizzata, lunotto termico, antifurto, doppi fari allo jodio. □ Air conditioning, natural leather upholstery, electric windows, tinted polarized glasses, rear windshield whith electric defroster, antitheft device, jodine lamps.



Air climatisé, interieur en cuir naturel, vitres electriques, glaces azurées et polarisées, glace arriere avec degivreur electrique, serrure anti-vol, fhares à jode. □ Voll-klimaanlage, innenaussattung in echt leder, elektrische scheinwerfer, azur gefärbte scheinwenaus polarisiertem glass, elektrisch geheizte heckscheibe, diebstahlsicherung, doppel scheinwerfer mit jodlampen.





Vettura sportiva e di lusso, due portiere, quattro posti, capace bagagliaio, completa di accessori. □ Luxurious sports-car, 2 doors, 4 seats, large luggage compartment, fully equipped with accessories. □ Voiture sportive et de luxe, deux portes, quatre places, spacieux compartiment pour bagages, accessoires complets. □ Sportlicher luxuswagen, zwei türen, vier plätze, vollständiges zubehör.



**GRAN TURISMO - 4 posti**

**CARROZZERIA: Coupé**

lunghezza max . . . . .	mm.	4760
larghezza max . . . . .	mm.	1730
altezza max . . . . .	mm.	1350

<b>MOTORE: 8 cilindri a V-50°</b>	<b>4200 cc.</b>	<b>4700 cc.</b>
Alesaggio . . . . .	mm. 88	mm. 94
Corsa . . . . .	mm. 85	mm. 85
Cilindrata totale . . . . .	cc. 4136	cc. 4719

Camera di combustione emisferica - Quattro alberi a cammes in testa comandati da tre catene - Comando diretto delle valvole - Quattro carburatori doppio corpo - Accensione a spinterogeno - Raffreddamento ad acqua con pompa centrifuga - Lubrificazione forzata a filtraggio totale - Raffreddamento dell'olio di lubrificazione con scambiatore di calore.

Potenza . . . . .	HP.	260	HP.	290
Regime corrispondente . . . . .			giri	5000
Rapporto di compressione . . . . .				8,5 : 1

**FRIZIONE:** Monodisco a secco con parastoppi, a comando idraulico.

**CAMBIO:** Cinque velocità e retromarcia sincronizzate.

**TELAIO:** Autoportante.

Passo . . . . .	mm.	2640
Carreggiata a terra {	anteriore . . . . .	mm. 1390
	posteriore . . . . .	mm. 1360

**SOSPENSIONI:** Anteriore: indipendente con molle elicoidali, barra stabilizzatrice e ammortizzatori telescopici - Posteriore: molle a balestra, barra stabilizzatrice e ammortizzatori telescopici.

**FRENI:** A disco - Servocomando a depressione, circuito doppio.

**SERBATOI CARBURANTE** n. 2 indipendenti - Capacità totale . . . . . lt. 95

Consumo norme Cuna . . . . . 19 lt./100 km. | 20 lt./100 km.

**IMPIANTO** di aria condizionata e riscaldamento: costituisce parte integrante, della vettura, con semplici comandi, di grande efficienza.

**BAULE:** di grande capacità . . . . . mc. 0,6

<b>RUOTE</b> . . . . .	Disco cromate	a raggi
	650 x 15"	650 x 15"

**PNEUMATICI** . . . . . 205 x 15"

Velocità massima . . . . .	km./h	240	km./h	255
----------------------------	-------	-----	-------	-----

**A RICHIESTA:** Cambio automatico - servosterzo - radio ecc.

La fabbrica si riserva il diritto di modificare questi dati.

**GRAN TURISMO - 4 seats**

**BODY: Coupé**

Overall length . . . . .	inches	187,4
Overall width . . . . .	inches	68,1
Overall height . . . . .	inches	53,1

<b>ENGINE: 8 cylinders in V formation - 90°</b>	<b>4200 cc.</b>	<b>4700 cc.</b>
Bore . . . . .	mm. 88	mm. 94
Stroke . . . . .	mm. 85	mm. 85
Cubic capacity . . . . .	cc. 4136	cc. 4719

Hemispherical combustion chambers - 4 over-head chain driven camshafts - Direct valve gear - 4 twin choke carburettors - Ignition system with distributor - Cooling system with radiator and centrifugal water pump - Forced lubrication - total draining - Oil cooling with water cooler.

B.H.P. . . . .	260 at 5000 R.P.M.	290 at 5000 R.P.M.
----------------	--------------------	--------------------

Compression ratio . . . . .	8,5 : 1
-----------------------------	---------

**CLUTCH:** Single dry plate with flexible coupling and hydraulic drive.

**GEAR-BOX:** Five speed and reverse synchronized.

**CHASSIS:** Integral body chassis construction.

Wheel base . . . . .	inches	103,5
Ground level track {	front . . . . .	inches 54,7
	rear . . . . .	inches 53,5

**SUSPENSION:** Front: independent, coil spring, stabilizing bar and telescopic dampers - Rear: stabilizing bar, telescopic dampers and plate springs.

**BRAKES:** Disc with servo unit in dual circuit.

**FUEL TANKS** 2 separate

Total capacity . . . . .	Imp. gallons	21
normal consumption . . . . .	15 m.p.g.	14 m.p.g.

**CONDITIONED** air and heater: big efficiently plant.

**LARGE LUGGAGE COMPARTMENT** . . . . . cubic feet 24

<b>WHEELS</b> . . . . .	Chromed discs	Wire wheels
	650 x 15"	650 x 15"

**TIRES** . . . . . 205 x 15"

Maximum speed . . . . .	M.P.H	149	M.P.H.	159
-------------------------	-------	-----	--------	-----

**OPTIONAL:** Automatic transmission, power steering, radio, etc.

The factory reserves the right, to amend this specification.

**GRAN TURISMO - 4 places**

**CARROSSERIE: Coupé**

longueur max . . . . .	mm.	4760
largeur max . . . . .	mm.	1730
hauteur max . . . . .	mm.	1350

<b>MOTEUR: 8 cylindres V-50°</b>	<b>4200 cc.</b>	<b>4700 cc.</b>
Alésage . . . . .	mm. 88	mm. 94
Course . . . . .	mm. 85	mm. 85
Cylindrée totale . . . . .	cc. 4136	cc. 4719

Chambre de combustion hémisphérique - Quatre arbres à cames en tête entraînés chaînes - Commande directe des soupapes - Quatre carburateurs double-corps - Allumage avec distributeur - Refroidissement de l'eau avec pompe centrifughe - Lubrification forcée - Filtrage total - Refroidissement de l'huile de lubrification par refroidisseur d'huile.

Puissance maxima à 5000 tours . . . . .	HP.	260	HP.	290
---	-----	-----	-----	-----

Rapport de compression . . . . .	8,5 : 1
----------------------------------	---------

**EMBRAYAGE:** à commande hydraulique. Monodisque à sec avec moyeu élastique.

**BOITE DE VITESSE:** 5 vitesses et marche arrière synchronisées.

**CHASSIS:** Autoportant.

Empattement . . . . .	mm.	2640
Voie avant . . . . .	mm.	1390
Voie arrière . . . . .	mm.	1360

**SUSPENSIONS:** Avant: à roues indépendantes avec ressorts hélicoïdaux, barre stabilisatrice et amortisseurs hydrauliques télescopiques - Arrière: ressorts semi-ellipt., barre stabilisatrice, amortisseurs hydrauliques télescopiques.

**FREINS:** A disque - Servo-frein à dépression, double circuit.

**RESERVOIR D'ESSENCE** . . . . . Capacité lt. 95

Consommation étalonée . . . . .	19 lt./100 km.	20 lt./100 km.
---------------------------------	----------------	----------------

**AIR CONDITIONNE ET CHAUFFAGE:** très efficaces.

**COFFRE ARRIERE:** Très spacieux . . . . . mc. 0,6

<b>ROUES</b> . . . . .	à disque chromé	roues à rayons
	650 x 15"	650 x 15"

**PNEUS** . . . . . 205 x 15"

Vitesse maxima . . . . .	km./h	240	km./h	255
--------------------------	-------	-----	-------	-----

**SUR DEMANDE:** Servocommande de direction, transmission auto-

matique, radio, etc.

L'usine se réserve le droit de changer ces données.

**GRAN TURISMO - 4 Sitze**

**KAROSSERIE: Kuppe**

Grösste Länge . . . . .	mm.	4760
Grösste Breite . . . . .	mm.	1730
Grösste Höhe . . . . .	mm.	1350

<b>MOTORDATEN: Zylinderzahl 8 V-50°</b>	<b>4200 cc.</b>	<b>4700 cc.</b>
Bohrung . . . . .	mm. 88	mm. 94
Hub . . . . .	mm. 85	mm. 85
Zylinder - Inhalt . . . . .	cc. 4136	cc. 4719

Halbkugelförmiger Verbrennungsraum, vier obenliegende Nockenwellen - Direkt Ventiltrieb - Kraftstoffzufuhr durch vier Doppelvergaser - Zündung mit Verteiler - Wasserkühlung mit Zentrifugalpumpe - Forcierte Schmierung mit totaler Filtrierung - Ölkühlung durch Wasser Kühlung.

Höchstleistung bei 5000 Umdr/Min . . . . .	HP.	260	HP.	290
--	-----	-----	-----	-----

Verdichtungsverhältnis . . . . .	8,5 : 1
----------------------------------	---------

**KUPPLUNG:** Einscheibentrockenkupplung mit hydraulischer Betätigung.

**GETRIEBE:** 5 Vorwärtsgänge, 1 Rückwärtsgang vollsynchronisiert.

**FAHRGESTELL:** Stahlrohrrahmen.

Radstand . . . . .	mm.	2640
Spurweite (vorn) . . . . .	mm.	1390
Spurweite (hinten) . . . . .	mm.	1360

**FEDERUNG UND AUFHÄNGUNG:** Vorne trapez Einzeiradaufhängung - Dreieckquerlenker - Schrauben-Federn - Hinten: Dreistabfederung und hydr. Teleskop-Stössdämpfer.

**BREMSEN:** Scheiben Bremse mit Vakuum-Hilfsbremse, doppelte zweikreisbremse.

**TANKINHALT** . . . . . Lt. 95

Kraftstoffnormverbrauch . . . . .	19 lt./100 km.	20 lt./100 km.
-----------------------------------	----------------	----------------

**KLIMA** anlage und Heizung von grosser Leistung.

**KOFFER RAUM** . . . . . mc. 0,6

<b>FELGEN</b> . . . . .	verchromt	Speichen räder
	650 x 15"	650 x 15"

**REIFEN** . . . . . 205 x 15"

Höchstgeschwindigkeit . . . . .	km/std	240	km/std	255
---------------------------------	--------	-----	--------	-----

**AUF WUNSCH:** Automatisches Getriebe, Servo-Lenkung, Radio, u.s.w.

Diese Angaben gelten nur als anzeigende Auskünfte.



**OFFICINE ALFIERI MASERATI S. p. A. - VIA CIRO MENOTTI, 322 - TEL. 30-101/2/3 - MODENA (ITALIA)**